

京九鐵路對江西和香港有什麼意義？

第一組：張雪怡1155032236
何卓蘊1155032924
龔靜文1155035083
林曉峰1155028838
莫梓欣11550

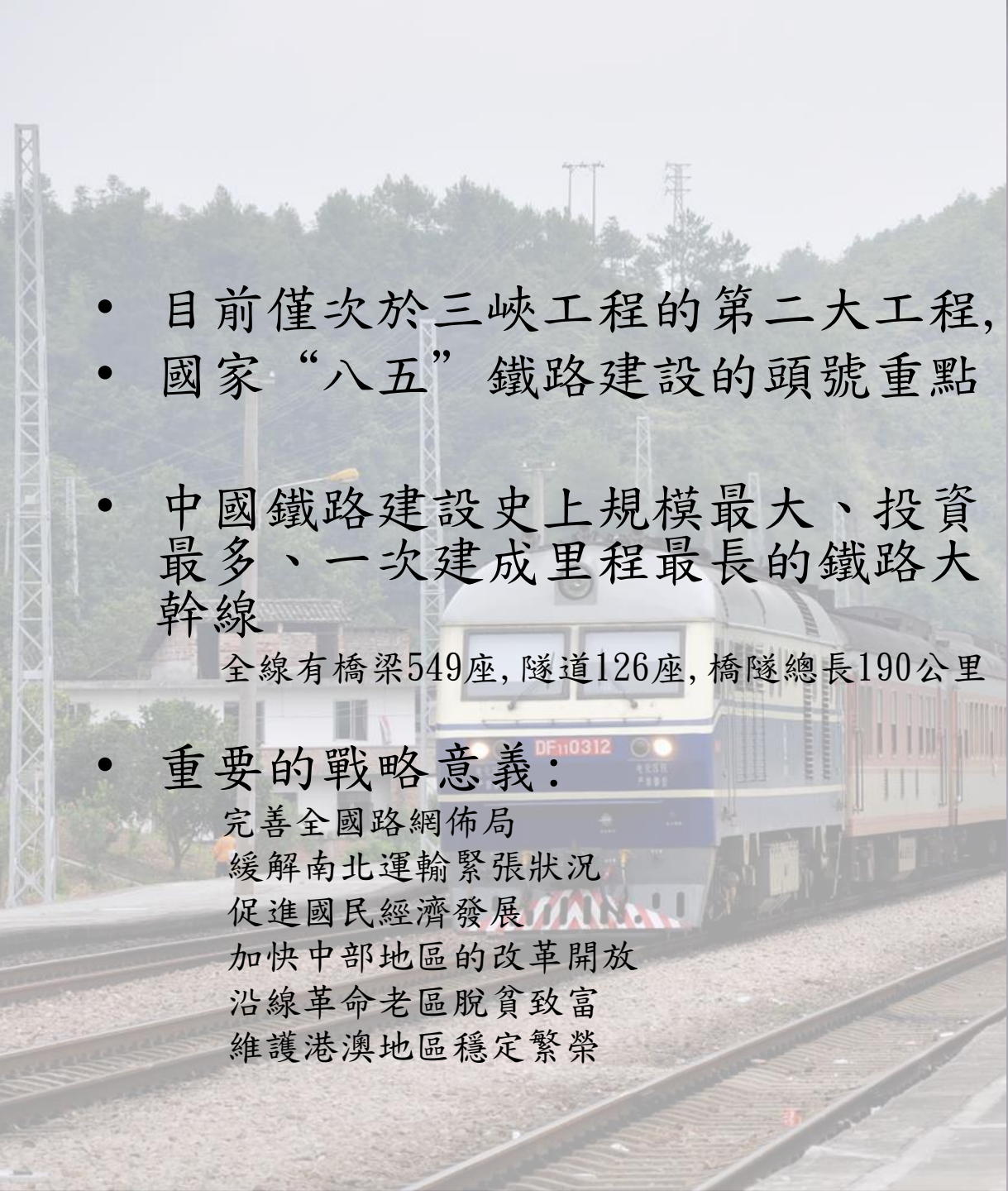
京九鐵路---背景資料

- 稱京九線
- 從北京通往香港九龍的鐵路
- 正線起於北京西站、止於常平站
- 由常平站經廣深鐵路和香港境內的東鐵線到達九龍（紅磡）站
- 全線建成於1996年6月
- 1996年9月全線貫通並開通運營

沿經城市

- 北京
- 河北：衡水
- 山東：臨清、聊城、荷澤
- 河南：台前、商丘、潢川
- 安徽：亳州、阜陽
- 湖北：黃岡、武漢、麻城、黃梅、武穴、蘄春
- 江西：九江、德安、共青城、永修、南昌、
峽江、新幹、吉安、興國、贛州
- 廣東：河源、惠州、東莞、深圳
- 香港



- 
- 目前僅次於三峽工程的第二大工程,
 - 國家“八五”鐵路建設的頭號重點
 - 中國鐵路建設史上規模最大、投資最多、一次建成里程最長的鐵路大幹線

全線有橋梁549座,隧道126座,橋隧總長190公里

- 重要的戰略意義:

完善全國路網佈局

緩解南北運輸緊張狀況

促進國民經濟發展

加快中部地區的改革開放

沿線革命老區脫貧致富

維護港澳地區穩定繁榮

建設南北大幹線
開發京九經濟帶

江澤民

一九九五年十一月九日

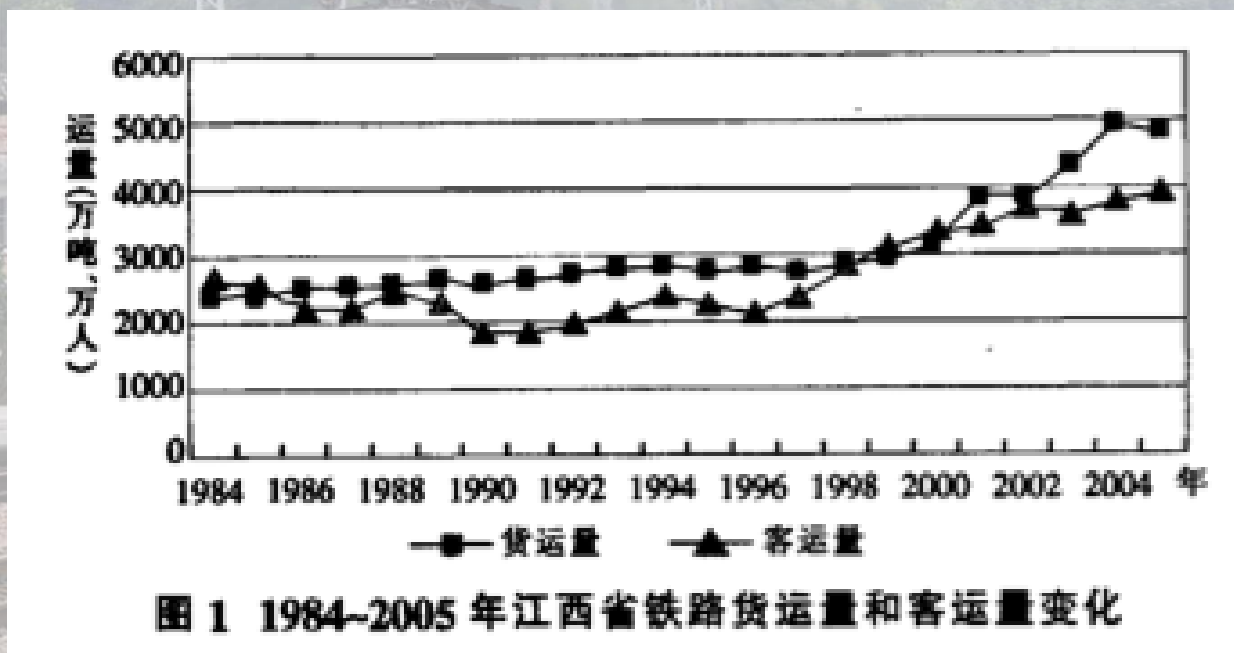
京九鐵路---特點

- 在全國路網中的佈局和作用
 - 通過北京、天津、廣州等樞紐, 進而與全國路網溝通
 - 承擔著南北客貨交流的彙集、輸送與疏導作用



京九鐵路對江西省經濟的影響

- 促進江西省經濟增長
 - 增加貨運客運量，舒緩鐵路運輸壓力
 - GPD由1995年1205億元，升至1999年1851億元
 - 2013年江西省GPD為11,538億元，全國排名20位



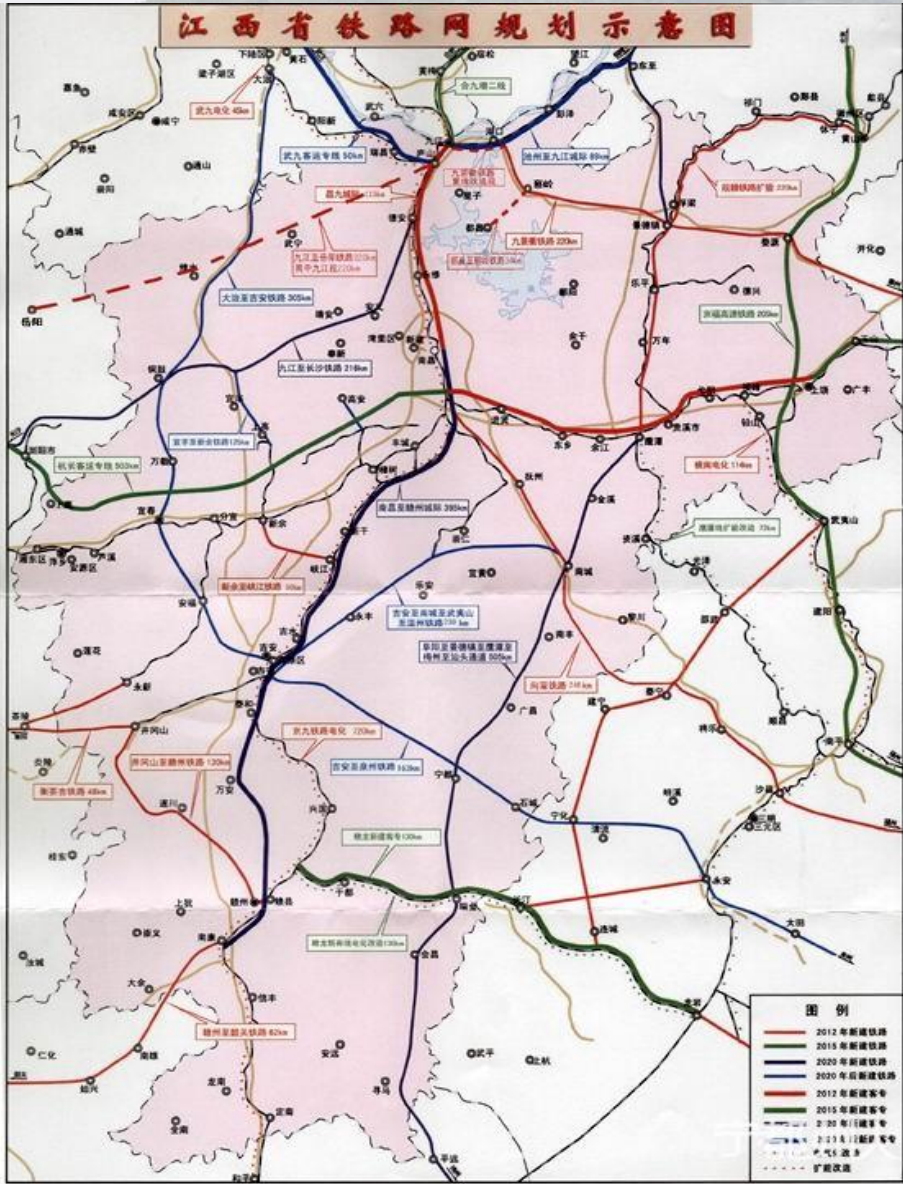
京九鐵路對江西省經濟的影響

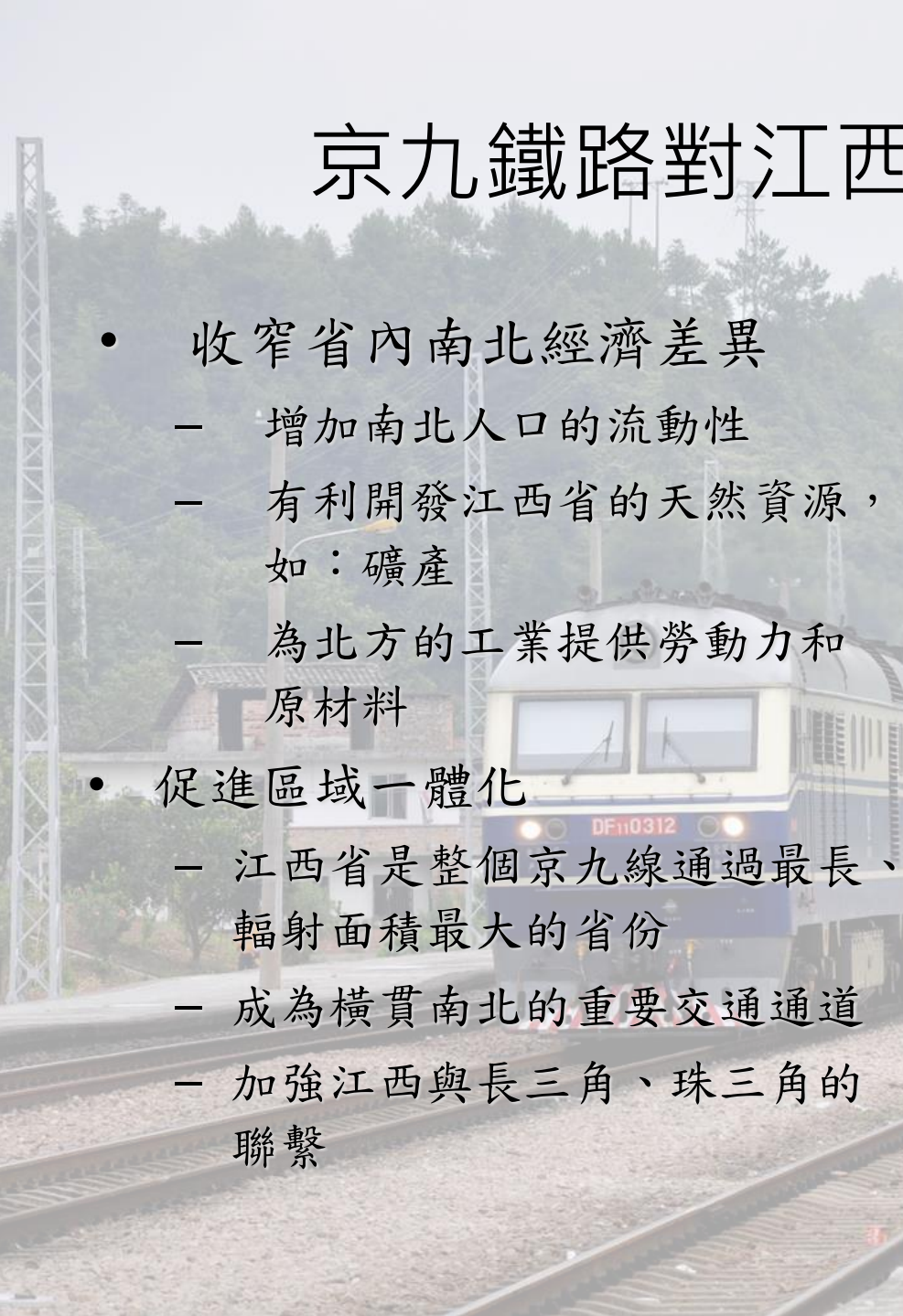
- 有利江西省資源開發與旅遊業發展
 - 提高可達度和流通性
 - 通車前，沒有鐵路直接北上，造成江西旅遊業南北兩地分割的局面
 - 通車後，改善省區的旅遊交通條件，將江西省與海內外重要客源市場距離拉近
 - 1996年—2005年間江西省旅遊總收入增長了497.74%
 - 例如：井岡山

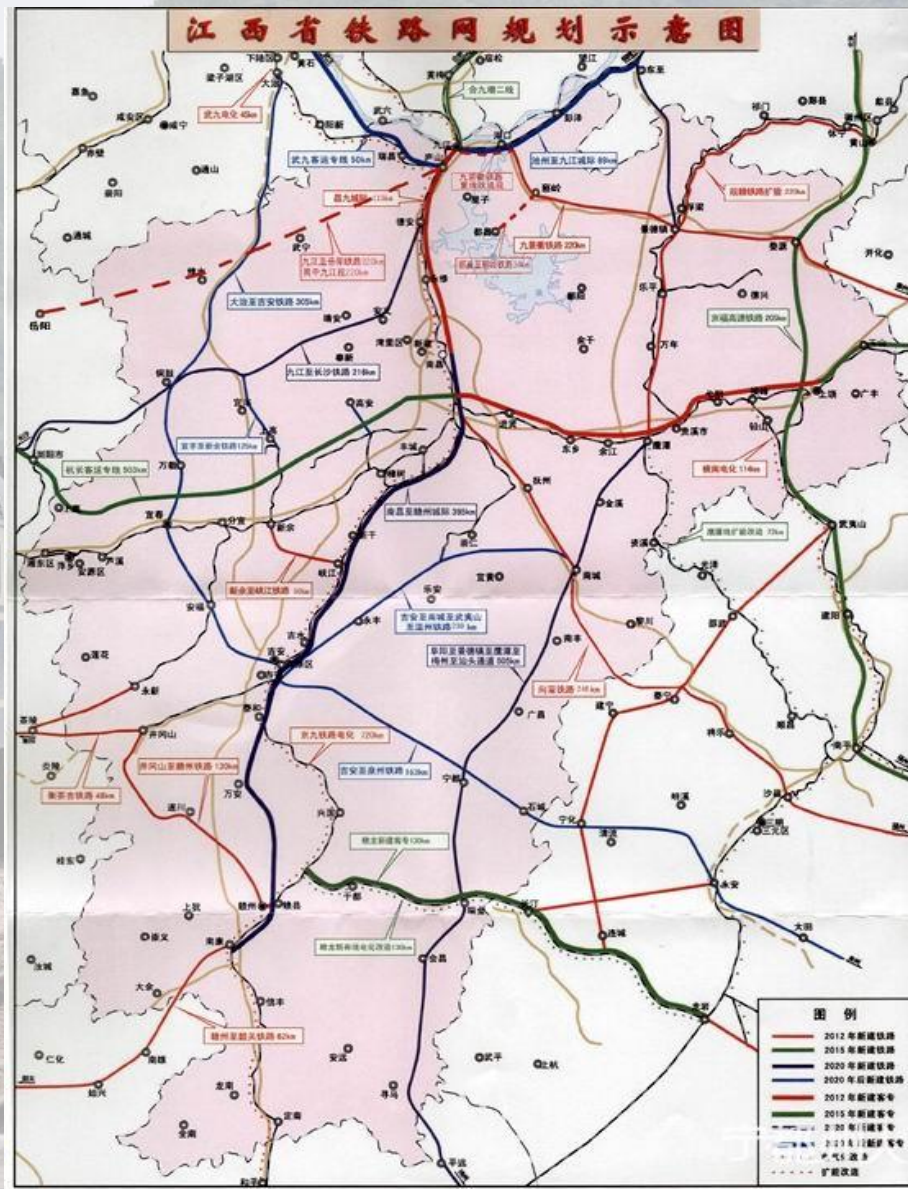


京九鐵路對江西省經濟的影響

- 收窄省內南北經濟差異
 - 增加南北人口的流動性
 - 有利開發江西省的天然資源，如：礦產
 - 為北方的工業提供勞動力和原材料
- 促進區域一體化
 - 江西省是整個京九線通過最長、輻射面積最大的省份
 - 成為橫貫南北的重要交通通道
 - 加強江西與長三角、珠三角的聯繫



- 
- # 京九鐵路對江西
- 收窄省內南北經濟差異
 - 增加南北人口的流動性
 - 有利開發江西省的天然資源，如：礦產
 - 為北方的工業提供勞動力和原材料
 - 促進區域一體化
 - 江西省是整個京九線通過最長、輻射面積最大的省份
 - 成為橫貫南北的重要交通通道
 - 加強江西與長三角、珠三角的聯繫



促進文化外輸

- 江西

- 一是紅

- 旅

- 地

江西紅色文化旅遊金
牌線路

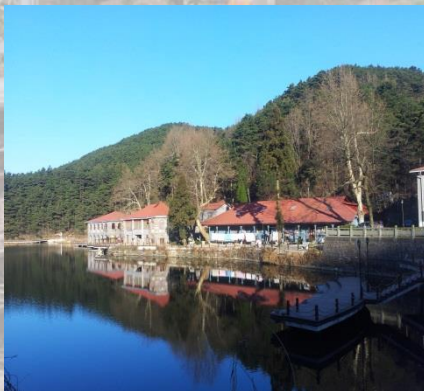
- 京

- 一貫

南昌—井岡山—贛
州—瑞金

- 九江、南

- 又



文化資源互補

- 以長江為分界→ 江西京九北段、南段→不同的革命文化遺蹟(盧麗剛、黃三生，2009)
 - 北段以抗日時期為主
 - 南段以黨創建和大革命時期
 - 京九鐵路使江西和南北面不同革命文化綜合來

避免以點代線

贛州為例

- 位於湘贛閩紅色旅遊區
 - 客家人的聚居地
 - 閩、粵、港、澳、台都有客家人，有些有親緣關係
- 京九→交通方便→促進客家文化發展
 - 例：贛州人流上升，96年(6萬人)上升至06年(190萬以上)



京九鐵路對香港的交通影響

1. 加強香港與中國內地的聯繫

∴ 鐵路由北京通往香港九龍，途經中國多個省份
e.g. 江西省、廣東省、湖北省等

∴ 連繫了現有的香港和中國鐵路

e.g. 京滬鐵路共線：

北京市內黃村站 - 豐台站 - 柳村線路所

京九鐵路的興建

→ 交通更為方便

→ 前往中國內地的可達度上升

2. 運輸模式改變

- 鐵路的興建 → 多了一個交通選擇
- 選擇以鐵路方式前往中國內地多個地方
 - ∴ 運輸成本(車資)較低
 - 運輸時間較快
- 選擇以直通車、飛機等交通工具的人 ↓

例子

京九鐵路：南昌北站

南昌昌北國際機場

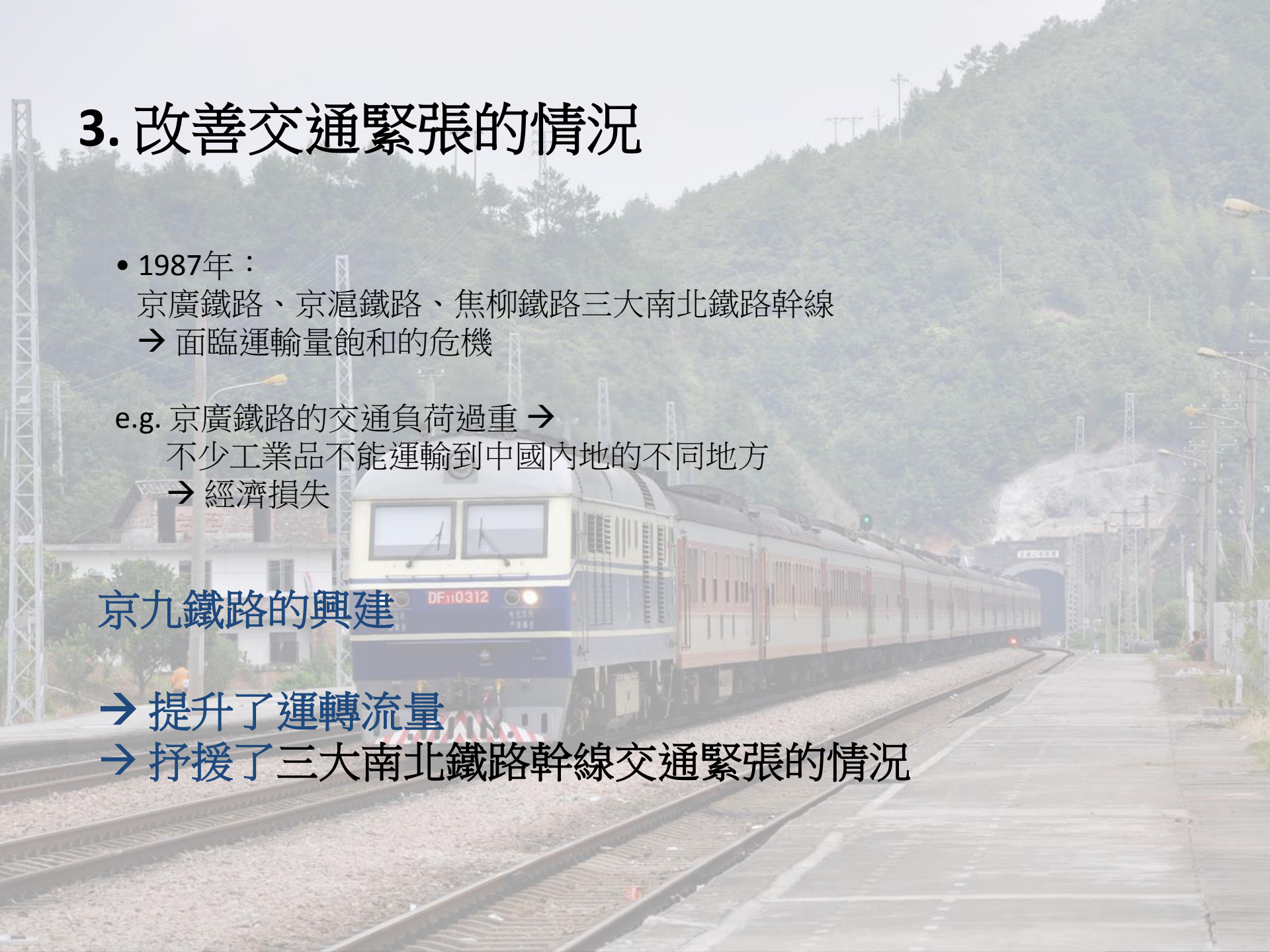
- 兩種交通模式都能抵達江西省的南昌市
- 基於不同的因素，如經濟考慮
- 運輸模式的轉變

3. 改善交通緊張的情況

- 1987年：
京廣鐵路、京滬鐵路、焦柳鐵路三大南北鐵路幹線
→ 面臨運輸量飽和的危機
- e.g. 京廣鐵路的交通負荷過重 →
不少工業品不能運輸到中國內地的不同地方
→ 經濟損失

京九鐵路的興建

- 提升了運轉流量
- 抒援了三大南北鐵路幹線交通緊張的情況



京九鐵路對香港的經濟影響

1. 促進香港在國內的經濟發展

∴ 鐵路連接香港和中國內地的多個地方

- 加強資金和技術設備的流動
- 以較低成本運輸貨品到國內
- 增加在國內的投資
- 利用國內廉價的土地和勞動力 (生產成本↓)
- 利用國內人口眾多及腹地廣闊的經濟優勢 (商業貿易↑)

→ 香港於國內的市場擴大

→ 帶動經濟發展

2. 發展更多經濟腹地

現時：香港在國內的經濟發展主要集中於珠江三角洲經濟區

京九鐵路的興建

→ 經濟可發展至省際較偏遠地區

e. g. 江西省、長江以北、黃河流域

例子

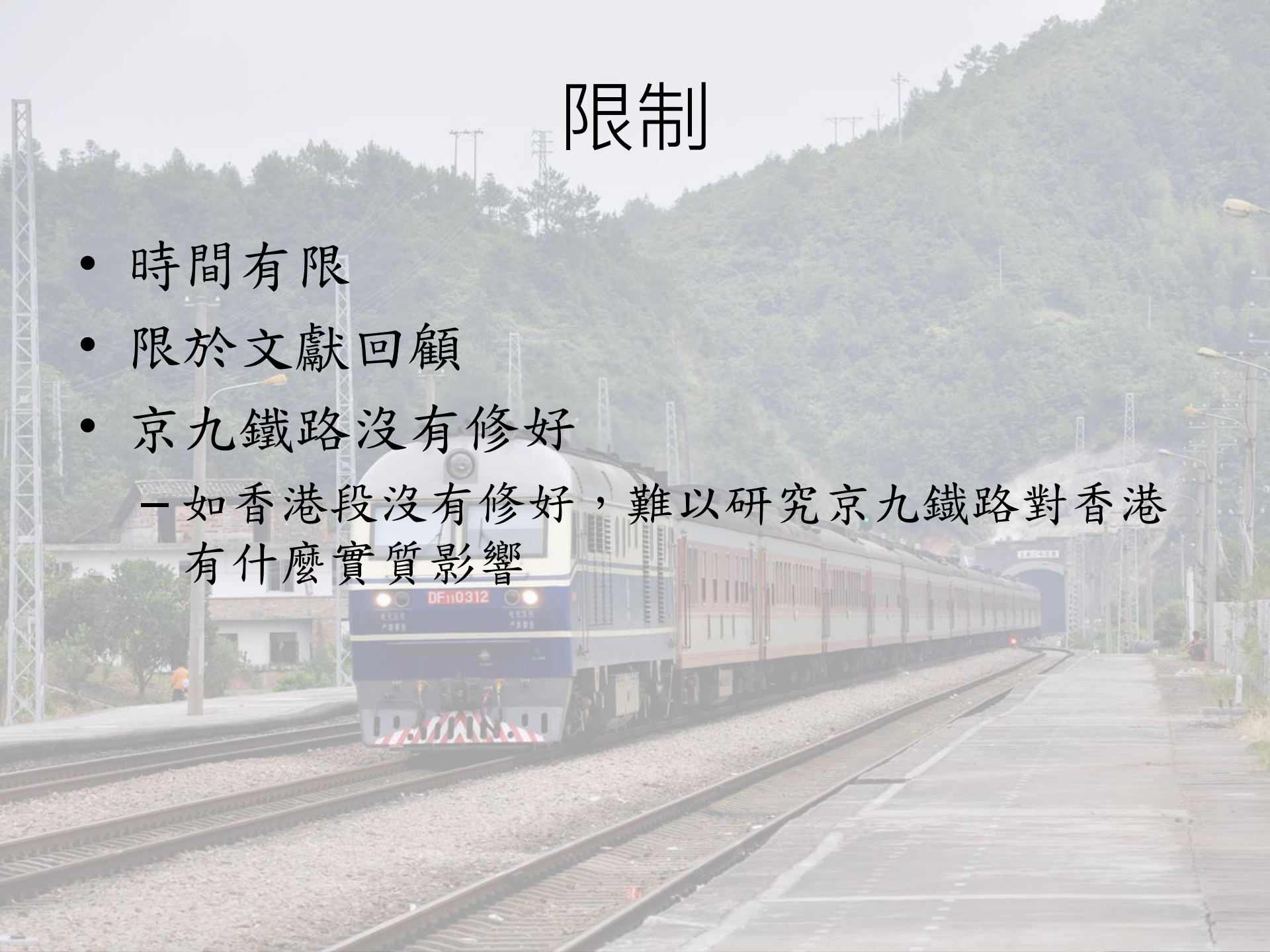
江西南昌市：

- 全國唯一一個與長三角、珠三角、閩東南三角區相毗鄰的省會城市
- 具有緊連粵閩浙，深延港澳台的獨特區位優勢
- 資源豐富、成本低廉

京九鐵路 → 可促進香港產業在南昌的發展

限制

- 時間有限
- 限於文獻回顧
- 京九鐵路沒有修好
 - 如香港段沒有修好，難以研究京九鐵路對香港有什麼實質影響



總結

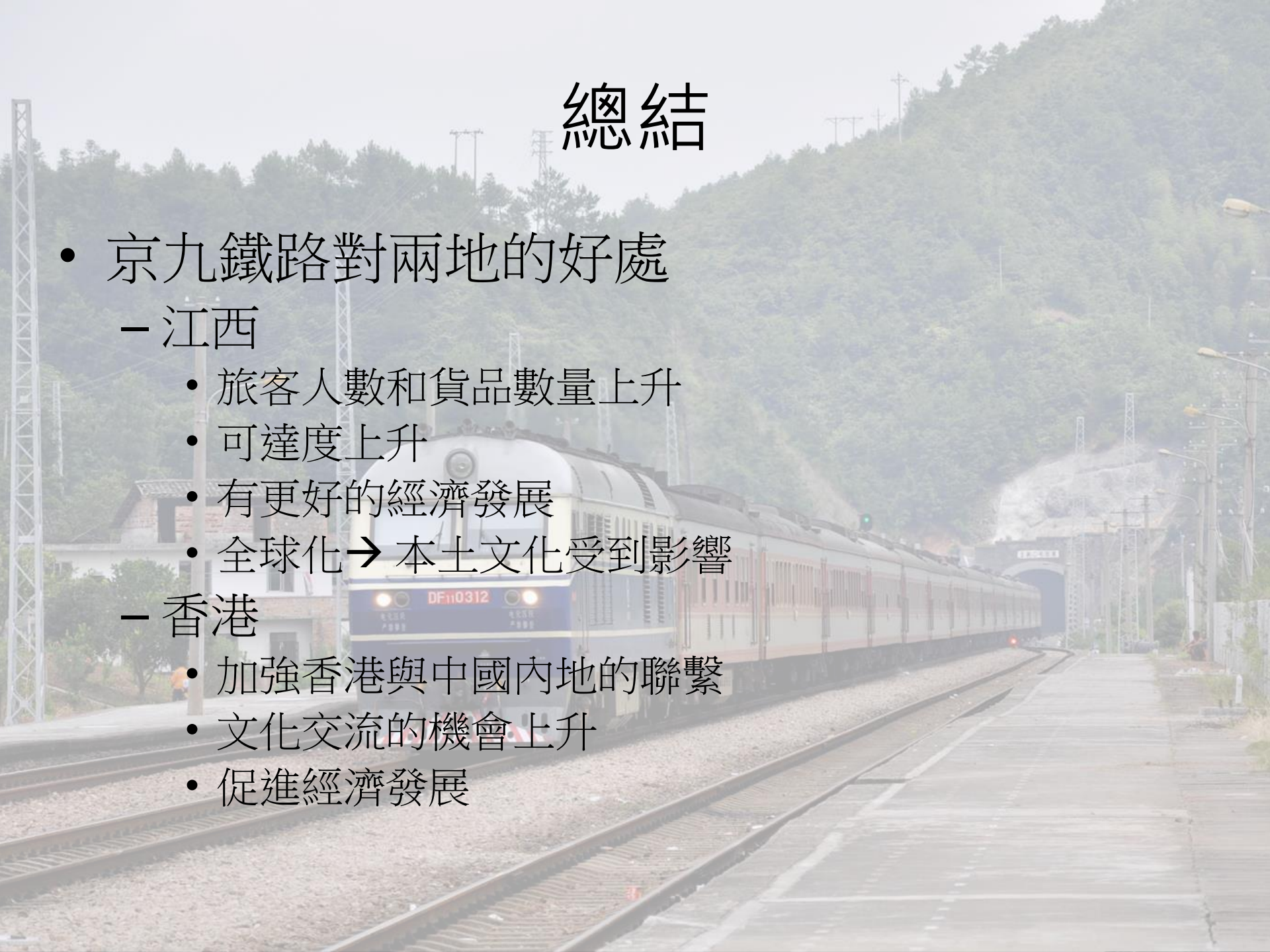
- 京九鐵路對兩地的好處

- 江西

- 旅客人數和貨品數量上升
 - 可達度上升
 - 有更好的經濟發展
 - 全球化 → 本土文化受到影響

- 香港

- 加強香港與中國內地的聯繫
 - 文化交流的機會上升
 - 促進經濟發展



Thank you

